

株式会社 桧家住宅

株式投資ウインターセミナー 2011

代表取締役社長 近藤 昭

2011年2月9日



HINOKIYA

会社概要

2010年12月31日現在

商号	株式会社桧家住宅(英訳名: Hinokiya Juutaku Co.,Ltd.)	
所在地	埼玉県久喜市久喜中央一丁目1番20号	
ULR	http://www.hinokiya.jp	
設立	1988年10月13日	
資本金	3億8,990万円	
発行済株式数	45,250株	
上場市場	名古屋証券取引所2部(証券コード 1413)	
決算期	12月31日	
代表者	代表取締役会長 黒須 新治郎	
	代表取締役社長 近藤 昭	
事業内容	注文住宅事業、不動産事業、断熱材事業、不動産賃貸事業、その他の事業	
連結子会社 (8社)	桧家住宅つくば、桧家住宅ちば、桧家住宅とちぎ、桧家住宅建設、桧家不動産、日本アクア、 桧家リフォーム、桧家ランデックス	
従業員数(連結)	715名	

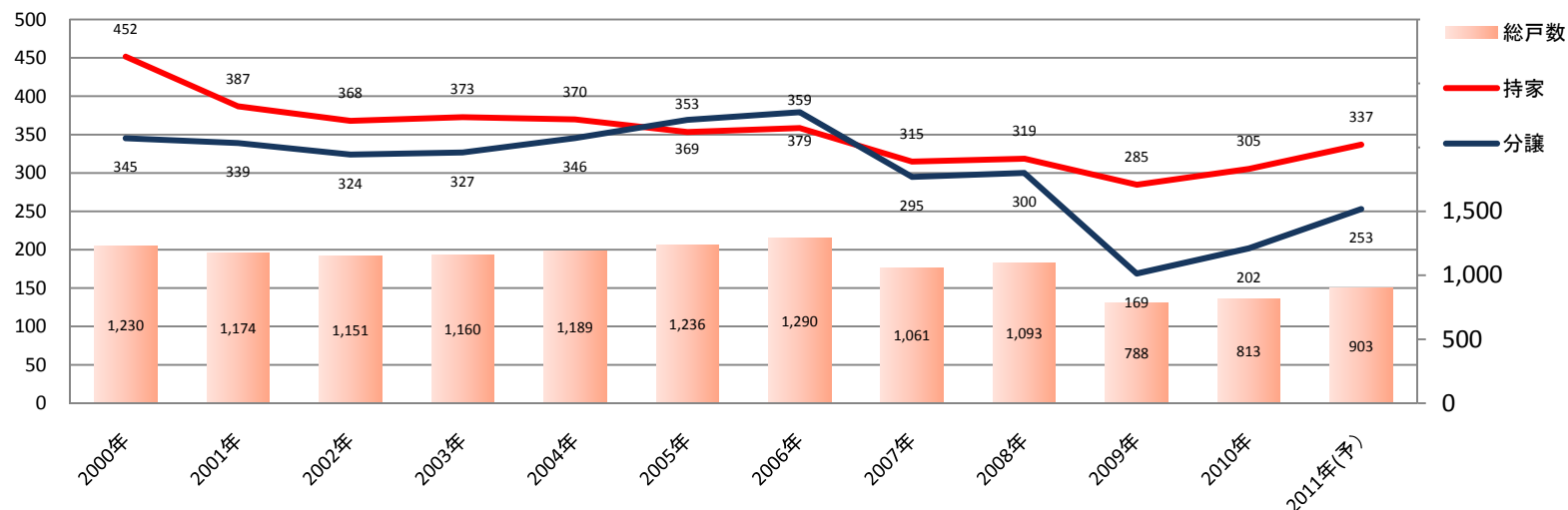
グループ概要

事業区分	会社名	営業エリア	事業内容
注文住宅事業	桧家住宅	埼玉県、群馬県、東京都の一部	木造注文住宅の請負、販売、 設計施工管理
	桧家住宅つくば	茨城県、福島県の一部	
	桧家住宅ちば	千葉県、東京都の一部	
	桧家住宅とちぎ	栃木県	
不動産事業	桧家住宅建設	練馬区、西東京市周辺	戸建住宅分譲、土地の分譲、 不動産仲介
	桧家不動産	首都圏	
断熱材事業	日本アクア	全国	発泡断熱材の製造販売
不動産賃貸事業	桧家住宅	埼玉県	不動産の賃貸
その他の事業	桧家ランデックス	首都圏、愛知県	戸建賃貸住宅請負事業
	桧家リフォーム	首都圏	リフォーム事業
	桧家住宅	埼玉県	FC事業

当社及び連結子会社8社で構成

(単位：千戸)

新設住宅着工戸数の推移(暦年)

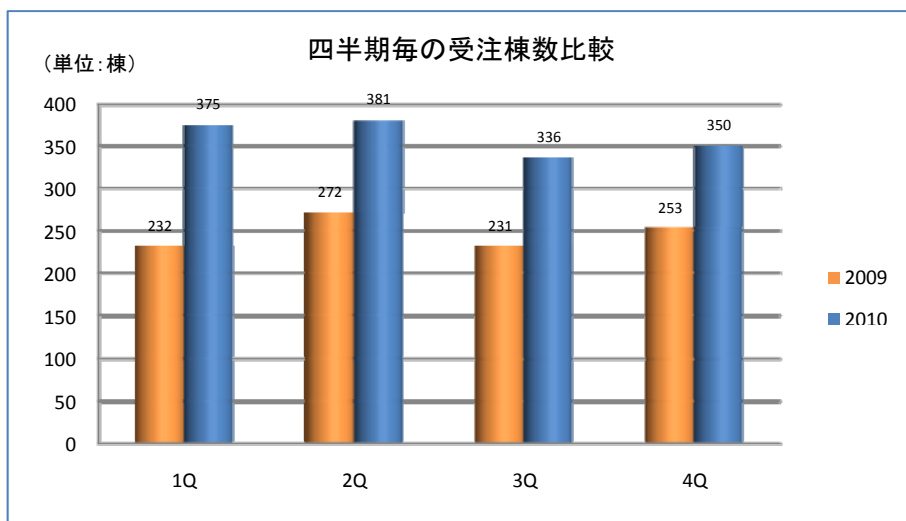
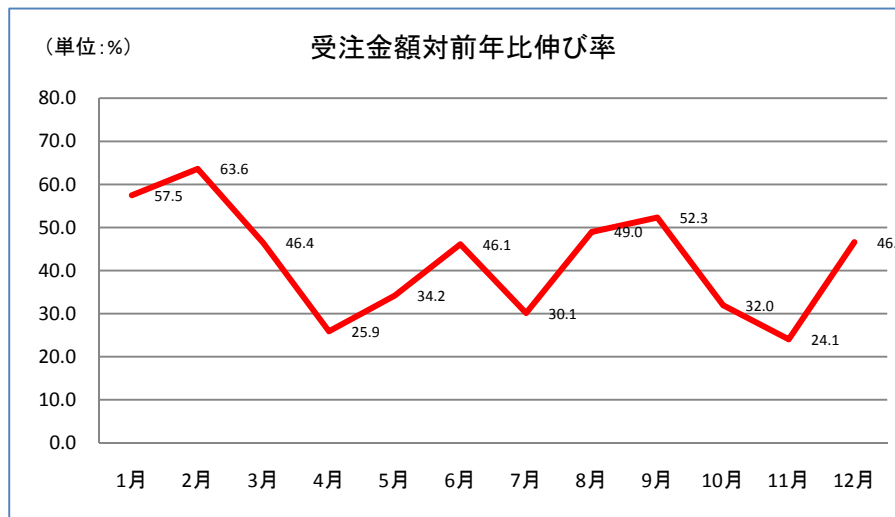
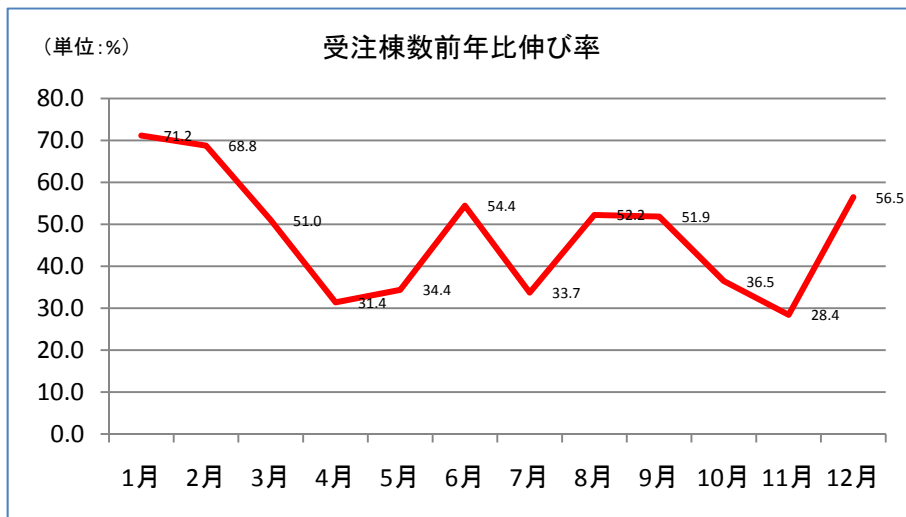


国土交通省「建築着工統計調査」
建設経済研究所「建設投資の見通し」より当社作成

～業界環境は回復傾向～

2010年の新設住宅着工戸数(総戸数)は、813千戸(前年比3.1%増)となった。2011年の新設住宅着工戸数(総戸数)は、フラット35S金利引下げ継続や住宅エコポイント延長等、政策支援効果により回復基調が継続し、900千戸程度の見込み。

受注状況

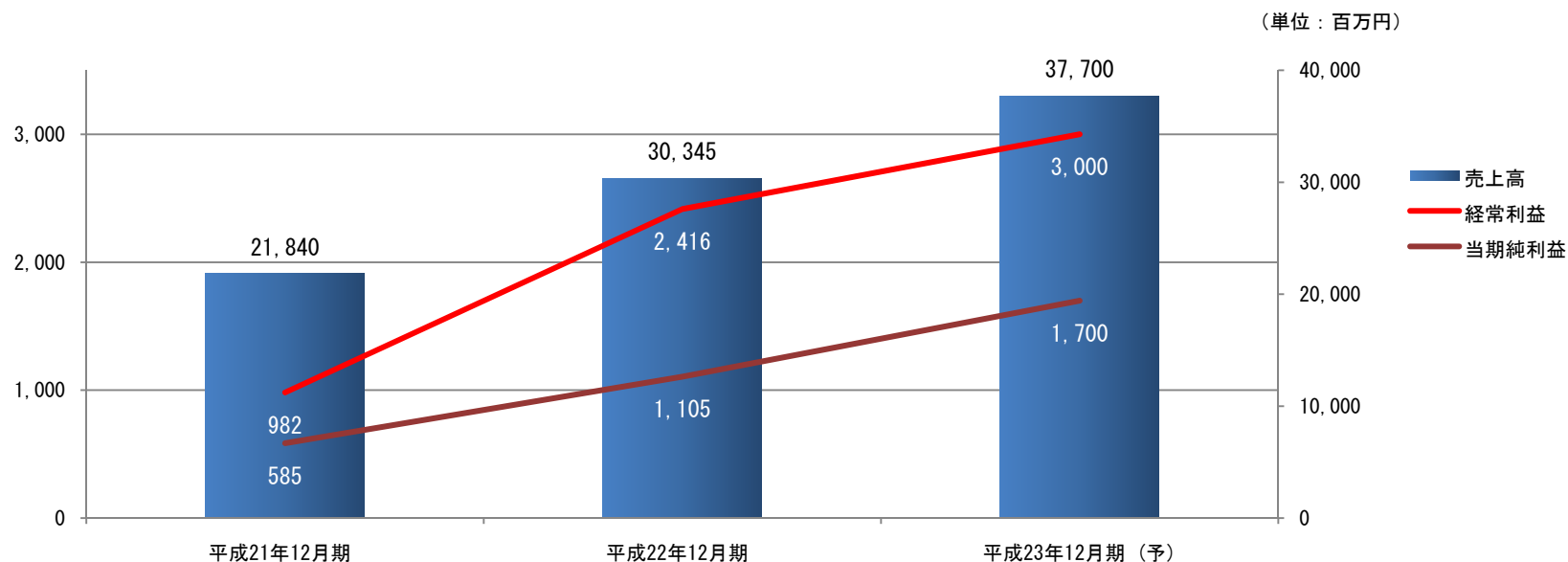


～平成22年12月期の受注状況～

受注棟数の伸び率は28%超(前年同月比)、受注金額の伸び率は24%超(同)で推移。

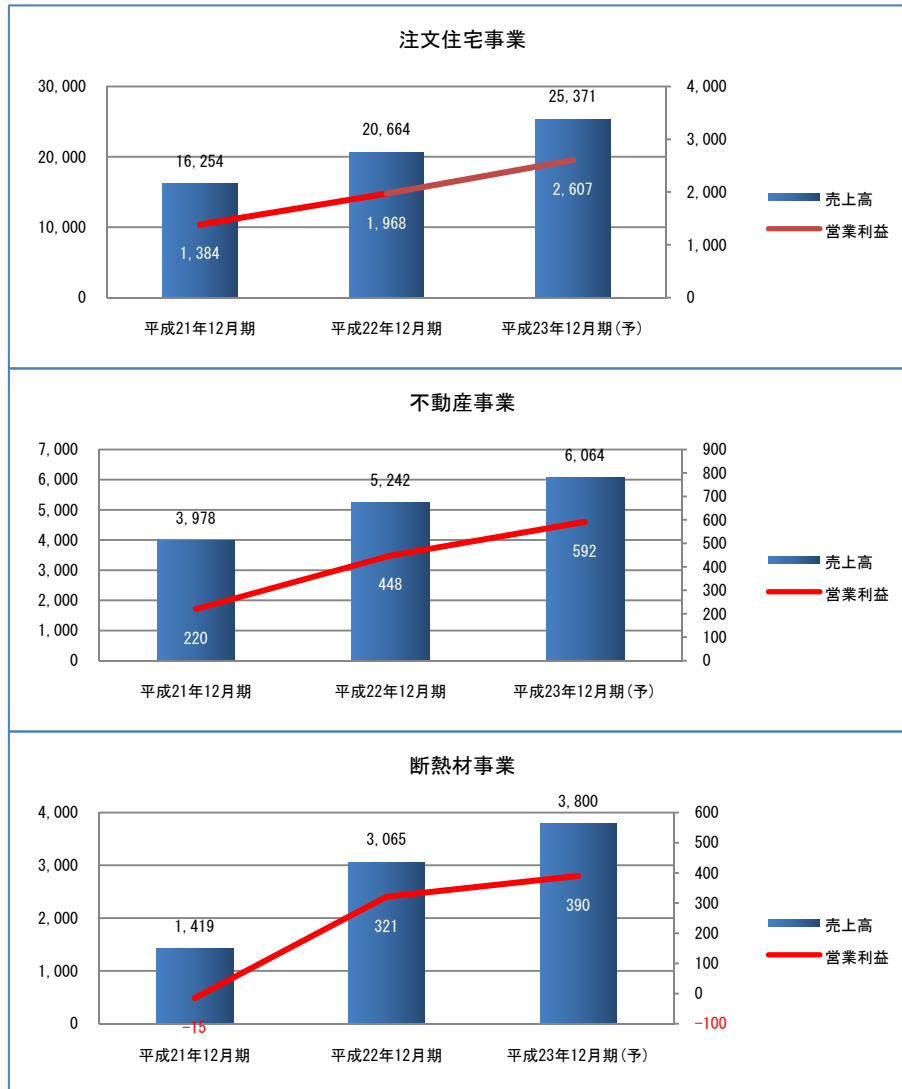
通期の受注棟数は、前年同期比46.0%増
受注棟数は四半期毎の振れが少なくなっており、平準化しつつある。

連結業績及び次期予想



	売上高		経常利益		当期純利益	
平成22年12月期	30,345	(38.9%)	2,416	(145.8%)	1,105	(89.0%)
平成23年12月期(予)	37,700	(24.2%)	3,000	(24.2%)	1,700	(53.7%)
※ %表示は前期増減率						(単位：百万円)

主なセグメント別業績



〈注文住宅事業〉

平成21年下期～22年上期の好調な受注を受け、完成棟数が増加

完成棟数 760→1,033

	H21年度	H22年度	前年比	H23年度(予)	前年比
売上高	16,254	20,664	27.1%	25,371	22.8%
営業利益	1,384	1,968	42.1%	2,607	32.5%

〈不動産事業〉

戸建分譲住宅の販売増加、不動産の仲介及び販売が増加

	H21年度	H22年度	前年比	H23年度(予)	前年比
売上高	3,978	5,242	31.8%	6,064	15.7%
営業利益	220	448	103.1%	592	32.2%

〈断熱材事業〉

住宅エコポイント制度、長期優良住宅制度等の追い風を受け売上増加

	H21年度	H22年度	前年比	H23年度(予)	前年比
売上高	1,419	3,065	115.9%	3,800	23.9%
営業利益	-15	321	-	390	21.2%

全てのグラフの単位：百万円

桧家グループ事業ミッション

「あらゆる人にエコで快適な住まいを」

オール電化、地球にやさしい発泡断熱材「アクアフォーム」など高性能な省エネ住宅をリーズナブルな価格で提供する。

コアビジネス(注文住宅事業)

全商品「省エネEco」仕様 発泡断熱材「アクアフォーム」を標準装備

スマートワン

- ・一次取得者向け(価格優先)
- ・本体価格1,480万円(35.5坪)



HJスタイル

- ・建て替え者向け
- ・本体価格1,740万円(35坪)



ターゲット(一次取得者)

Gコンセプト

- ・一次取得者向け(設計の自由度優先)
- ・本体価格1,517万円(35坪)



省エネEco住宅



1000万円台で建つ 光熱費“0”住宅

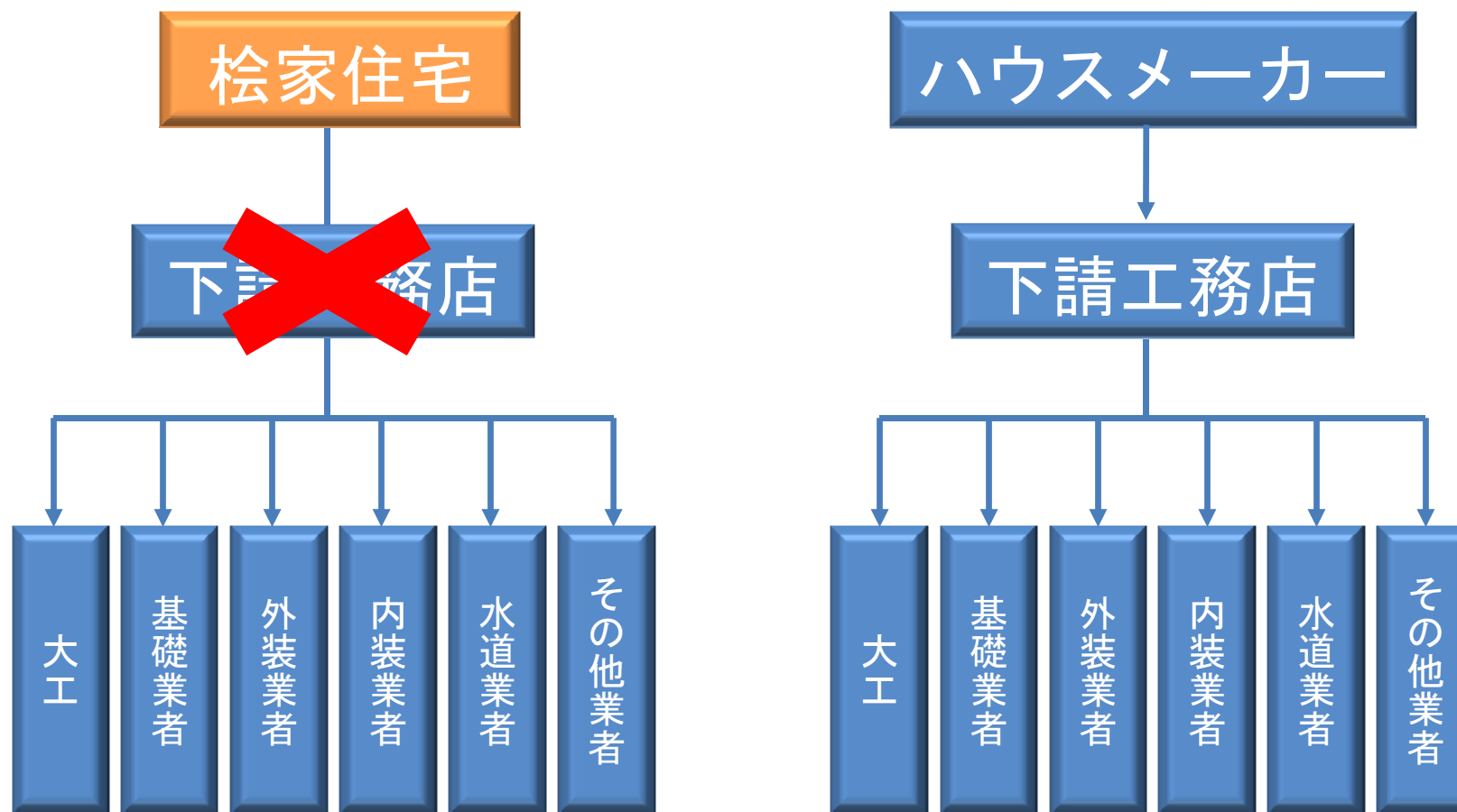
優れた断熱性と気密性



消費エネルギーを大幅ダウン

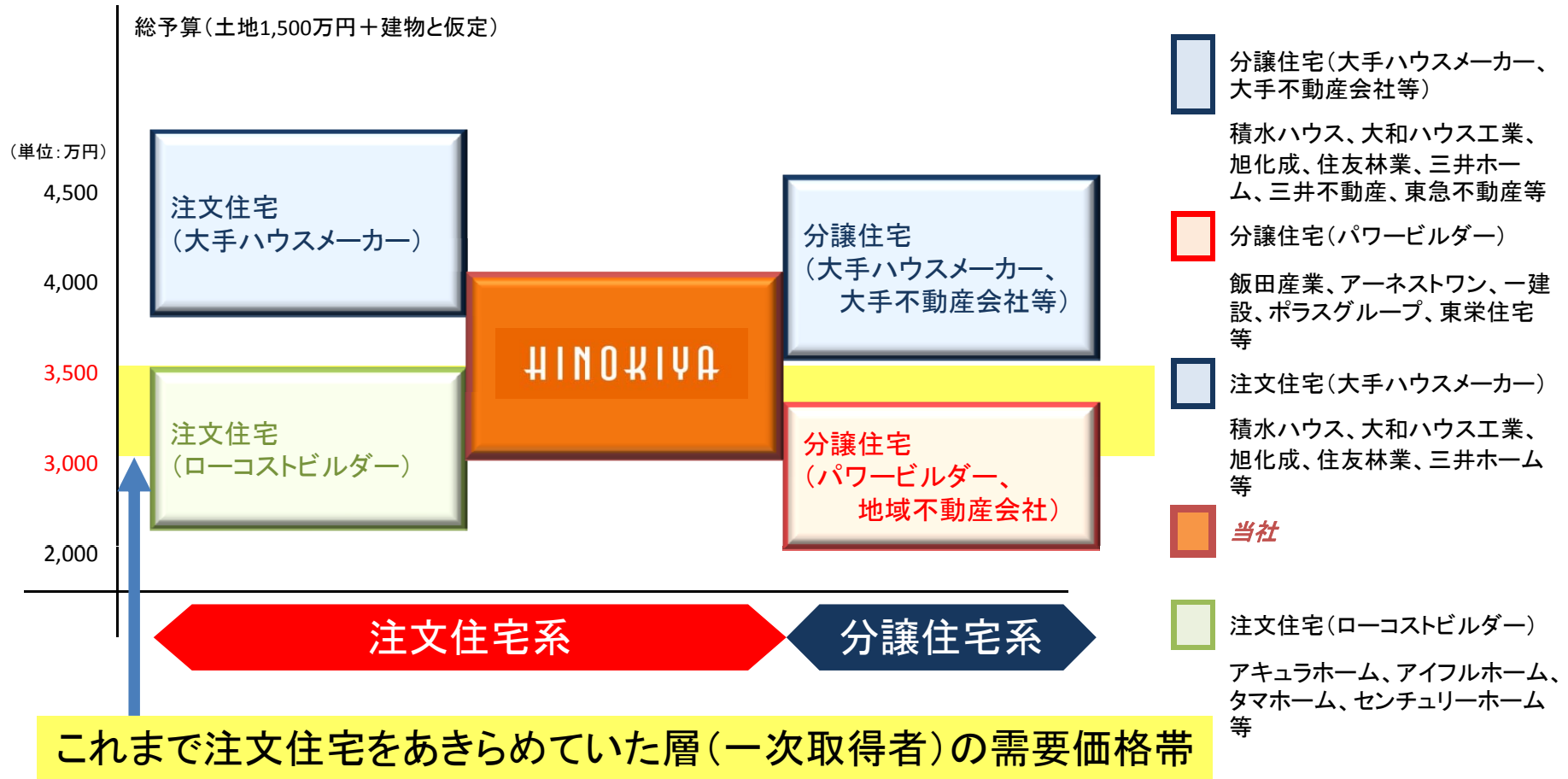


当社住宅の優位性(価格)



直接発注によるコストダウン

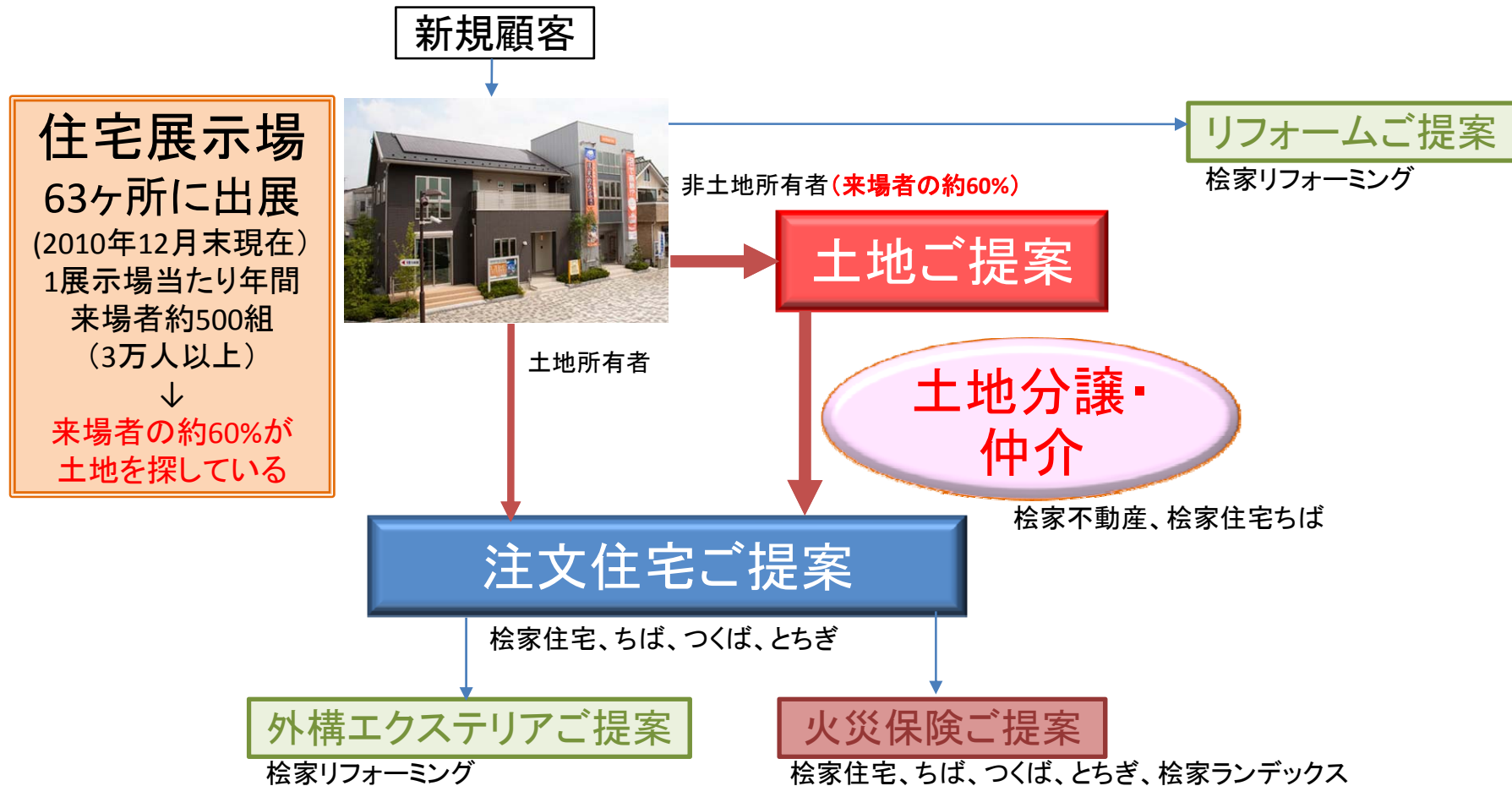
当社のポジショニング



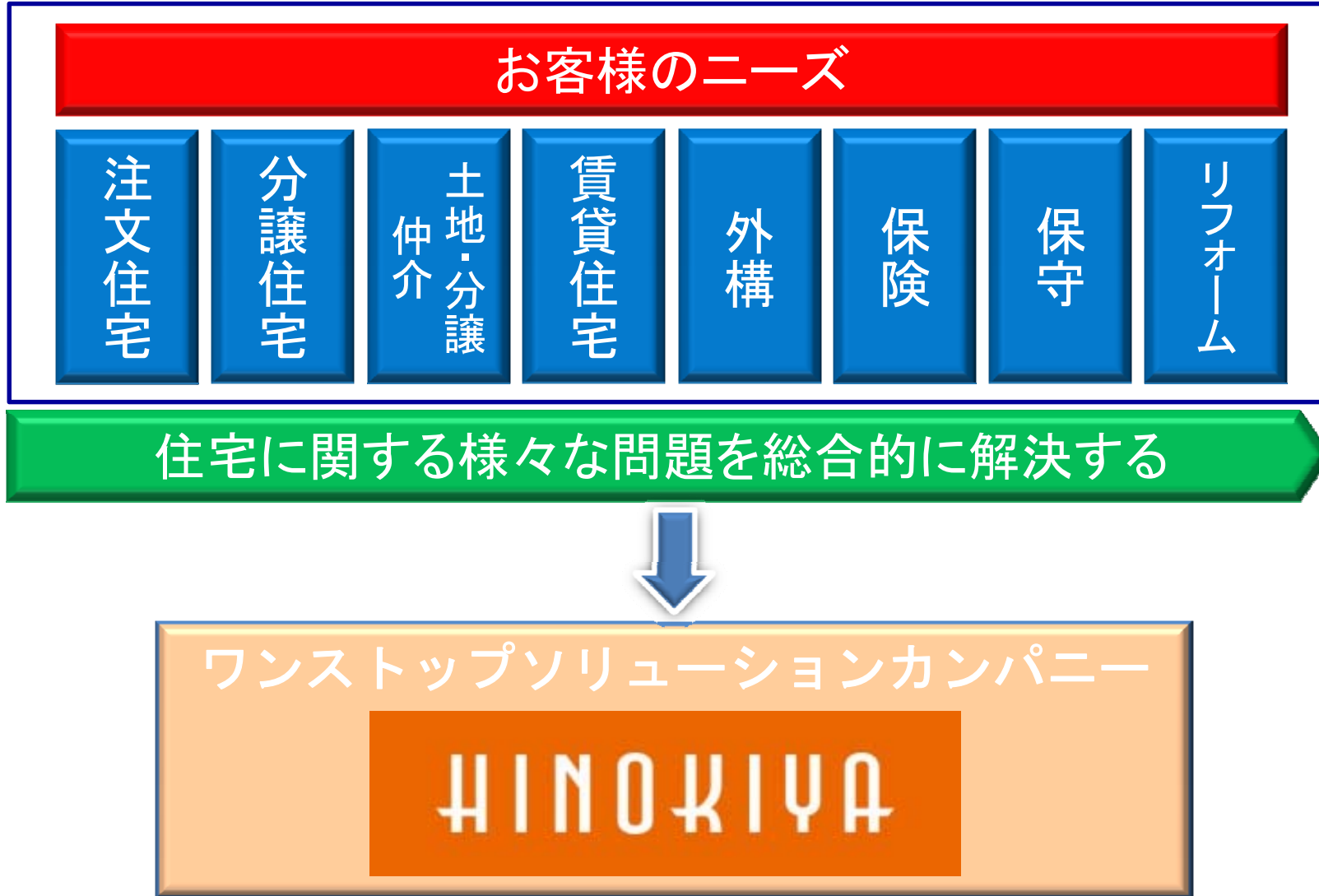
大手ハウスメーカー等と競合しないゾーンをターゲットに

グループにおける事業展開イメージ

展示場による集客を軸に住宅関連ソリューションを提供



今後の事業戦略



本資料ならびにIRに関してのお問い合わせ先

担 当 : 常務取締役 加藤 進久
: 経営企画部長 水島 孝生
所 在 地 : 埼玉県久喜市久喜中央1丁目1番20号 久喜駅桧家ビル6F
電 話 : 0480-26-1118
F A X : 0480-24-4118
E - m a i l : K-kikaku@hinokiya.jp
H P : <http://www.hinokiya.jp>

本資料に記載されている当社の業績見通し等の将来に関する記述は、当社が現在入手している情報及び合理的であると判断する一定の前提に基づいており、実際の業績等は様々な要因により大きく異なる可能性があります。