

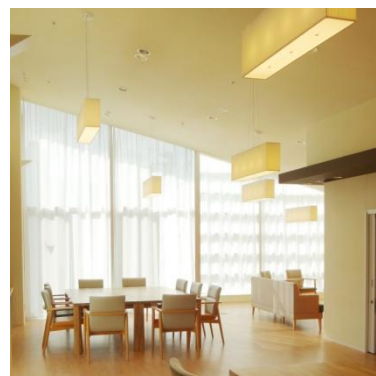
報道関係者各位

東京都港区に保育・介護・区民協働スペースを合わせ持つ複合施設 『HUG高輪（はぐ・たかなわ）』を開設

(株)檢家ホールディングス(本社:東京都千代田区 代表取締役社長 近藤昭)の子会社であるライフサポート(株)は、認可保育所「ゆらりん高輪保育園」・小規模多機能型居宅介護施設「こゆらり高輪」・区民協働スペースを併設した複合福祉施設「HUG高輪」(東京都港区)を2016年4月1日より開設いたします。

「HUG高輪」の開設は、平成26年に港区が区有地の有効活用の為に、乳幼児から高齢者までを対象とした複合福祉施設の建設と運営を行う事業者を公募、ライフサポートが選ばれたことで実現しました。

ライフサポートは「HUG高輪」で、社会の課題である待機児童の解消、在宅高齢者とそのご家族の支援に取り組むとともに、園児と高齢者、そして区民の皆さまとの交流プログラムを積極的に取り入れ、地域と密着した多様なサービスを展開して参ります。



「HUG 高輪」イメージパース と 内観写真

■ 「HUG高輪」について

スタイリッシュな外観と、居心地の良い豊かな空間構成、健康と環境に配慮した空調設備を備えており、建設時より、注目を集める施設となっています。

複合施設の名称とした「HUG」には、「抱きしめる」「育む」の意味が込められています。乳幼児から高齢者まで、誰もが集え、様々な交流を通して笑顔が生まれ、育み合えるようにとの願いを込めて名付けました。

■ 「ゆらりん高輪保育園」の特長

定員 101 名の認可保育所です。生後 57 日から未就学児までのお子様をお預かりします。明るい園舎で、お子様の発達に合わせた教育プログラム、食育活動を実施し、健やかな成長を促します。「ていねいで落ち着いた保育」・「安心 安全な環境」・「保護者との連携」を大切に保育に取り組みます。一人ひとりの子どもの発達や特徴を捉え“生きる力”を育みます。子育て家庭の不安や悩みに寄り添いながら家族の幸せをサポートします。

【ゆらりん独自の取り組み】

①カリキュラム

発達に応じてお子様の五感を豊かに育む様々なカリキュラムを専門講師の指導のもとに実施する予定です。（英語・リトミック・体操など）

②食育

「食」に関する様々な体験や知識を身につけ、豊かな食生活を送ることができるように、発育段階に応じて「食」の体験を実施します。

■ 「こゆらり高輪」の特長

「HUG 高輪」では、新事業となる小規模多機能型居宅介護を運営します。ご利用者様が豊かで自立した日常生活を送れるよう、「訪問」「通い」「泊まり」の3つの介護保険サービスを組み合わせ提供します。

① 「通い」サービス

ご自宅で暮らし続けることを支える基本となるサービスです。ご本人の状況やご家族の都合に併せて、提供時間や内容を変更することができます。

② 「訪問」サービス

いつもと同じように職員が訪問して安否確認や生活支援をします。自宅での様子も把握し、より安心の介護に活かします。

③ 「泊まり」サービス

顔見知りの職員がいる住み慣れた地域で、ショートステイが可能です。

■ 「高輪区民協働スペース」について

港区と港区民のための協働スペースです。港区のための活動などに無料で利用できます。区にスペースを貸出す形で、利用申し込みは区が受け、区と連携して運営にあたります。

【会社概要】

- 社名 : 株式会社 桧家ホールディングス
- 代表 : 代表取締役社長 近藤 昭
- 本社 : 〒100-0005 東京都千代田区丸の内 1-8-3 丸の内トラストタワー本館 7 階
TEL 03-5224-5121 (代表) FAX 03-5224-1077
- ホームページ : <http://www.hinokiya-group.jp/>
- 設立 : 1988 年 10 月 13 日
- 資本金 : 3 億 8, 990 万円
- 事業内容 : 注文住宅事業、断熱材事業、不動産事業、リフォーム外構事業、戸建賃貸事業
FC 事業、不動産賃貸事業、介護・保育事業

- 社名 : ライフサポート株式会社
- 代表 : 代表取締役社長 西崎 修治
- 本社 : 〒160-0022 東京都新宿区新宿 2-5-10 成信ビル 2F
TEL 03-5367-3001 (代表) FAX 03-5367-3002
- ホームページ : <http://lifesupport.co.jp/>

本件に関するお問い合わせ先

ライフサポート株式会社 担当 : 大橋
TEL : 03-5367-3001 FAX : 03-5367-3002 e-mail : oohashi-m@lifesupport.co.jp